

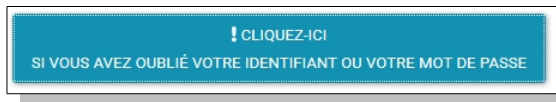
Changer de mot de passe et retrouver son identifiant :

Vous pouvez réinitialiser votre mot de passe en suivant ce lien :

<https://mdp.ac-reunion.fr/mdp/passwd.jsp>

Le NUMEN ne devrait en aucun cas être conservé comme mot de passe.

Sur cette page, vous pouvez également retrouver votre identifiant en cliquant sur :

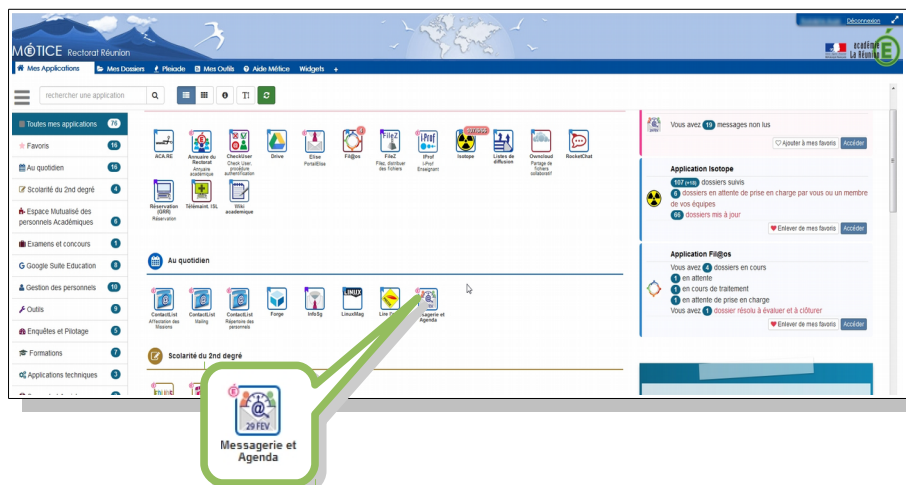


Votre date de naissance et votre NUMEN vous seront demandés.

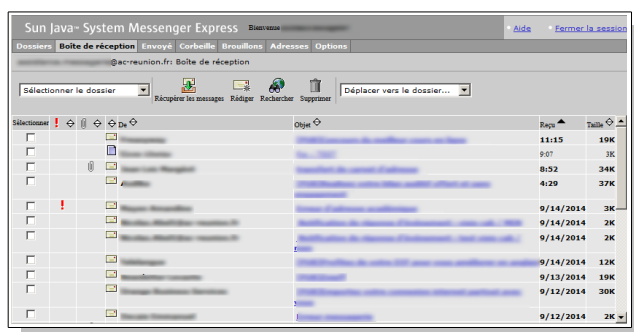
Votre service gestionnaire peut vous communiquer votre NUMEN si vous ne le connaissez pas.

3 moyens d'accès :

1 <http://metice.ac-reunion.fr>



2 <https://webmail.ac-reunion.fr>



ⓘ : Pour le moment, c'est le seul moyen d'accès à la messagerie pour certains personnels (ex : premier degré). Il est amené à disparaître au profit de Meticé.

Les messageries fonctionnelles (ex : ce.RNE@ac-reunion.fr) **ne sont pas accessibles par Meticé**. Pour accéder à une messagerie fonctionnelle :

- se connecter sur <https://portail.ac-reunion.fr>
- cliquer sur "Intranet, référentiels et outils" et "Webmail".

3 avec un client de messagerie (Thunderbird, Outlook, etc.)

L'Académie de La Réunion recommande d'utiliser le logiciel **Thunderbird**. Ce logiciel est inclus dans le [SILL 2018](#) (Socle Interministériel de Logiciels Libres).

Paramètres techniques

Serveur entrant :

IMAPS (recommandé)

imaps.ac-reunion.fr

port 993

Mot de passe normal

SSL/TLS

Identifiant et mot de
passe académique

POPS (non recommandé)

pops.ac-reunion.fr

port 995

Mot de passe normal

SSL/TLS

Identifiant et mot de
passe académique

Serveur sortant :

SMTPS

smtps.ac-reunion.fr

port 465

Mot de passe normal


SSL/TLS

Identifiant et mot de
passe académique

Quelque soit le moyen d'accès, **identifiant académique** et **mot de passe** sont nécessaires pour se connecter.

 Un problème pour se connecter ?

<http://infometice.ac-reunion.fr>

 **Mon identifiant ?**

Thunderbird, une configuration académique :

créer un compte

- 🔧 Outils
- 🔧 Paramètres des comptes
- 🔧 Gestions des comptes
- 🔧 Ajouter un compte de messagerie

Puis, renseigner la fenêtre suivante...

Création d'un compte courrier

Vos nom et prénom : Prénom NOM Votre nom, tel qu'il s'affichera

Adresse électronique :

Mot de passe :

Retenir le mot de passe

...et
🔧 Continuer

Le message suivant apparaît :

Configuration trouvée pour le fournisseur de messagerie

Serveur entrant : IMAP, imaps.ac-reunion.fr, SSL

Serveur sortant : SMTP, smtps.ac-reunion.fr, SSL

Identifiant : Verifiez votre adresse email

🔧 Configuration manuelle

Enfin, renseigner l'identifiant de la boîte aux lettres :

Création d'un compte courrier

Vos nom et prénom : Prénom NOM Votre nom, tel qu'il s'affichera

Adresse électronique :

Mot de passe :

Retenir le mot de passe

	Nom d'hôte du serveur	Port	SSL	Authentification	
Serveur entrant :	IMAP	imaps.ac-reunion.fr	993	SSL/TLS	Mot de passe normal
Serveur sortant :	SMTP	smtps.ac-reunion.fr	465	SSL/TLS	Mot de passe normal

Identifiant : Serveur entrant : Serveur sortant :

🔧 Terminer

🔧 Ok

rédaction et adressage

Pour plus de lisibilité dans vos correspondances, répondre au dessus du courrier cité et signer sous la réponse.

- 🔧 Outils
- 🔧 Paramètres des comptes

@ac-reunion.fr

- Paramètres serveur
- Copies et dossiers
- Rédaction et adressage**
- Paramètres des indésirables
- Synchronisation et espace disque
- Accusés de réception
- Sécurité

Citer le message original dans la réponse

Lors de la rédaction :

et placer la signature :



Paramétrer la messagerie académique sur Android

Il est possible de paramétrer le client de messagerie natif d'un téléphone ou d'une tablette android pour récupérer les mails d'une ou plusieurs messageries académiques.

Dans les **paramètres, comptes, ajouter un compte,**

choisir



Personnel (IMAP)

■ paramétrer comme suit le **serveur entrant** :

Configurer un compte

NOM D'UTILISATEUR
monUID

MOT DE PASSE
.....

SERVEUR
imaps.ac-reunion.fr

PORT
993

TYPE DE SÉCURITÉ
SSL/TLS (accepter tous les certificat..)

Préfixe du chemin IMAP

< PRÉCÉDENT SUIVANT >

■ paramétrer la fréquence de synchronisation et les notifications

Options de compte

Fréquence de synchronisation :
Toutes les 5 minutes

M'avertir lors de la réception d'un e-mail

Synchroniser les e-mails de ce compte

Télécharger automatiquement les pièces jointes une fois connecté au Wi-Fi

■ et comme suit le serveur sortant :

Configurer un compte

SERVEUR SMTP
smtps.ac-reunion.fr

PORT
465

TYPE DE SÉCURITÉ
SSL/TLS (accepter tous les certificat..)

Exiger une connexion

NOM D'UTILISATEUR
monUID

MOT DE PASSE
...

< PRÉCÉDENT SUIVANT >

■ finaliser en donnant un nom au compte et en fournissant le patronyme qui apparaîtra comme expéditeur

Votre compte est configuré et votre messagerie est activée !

Nom du compte (facultatif)
monadressemail@ac-reunion.fr

Votre nom (affiché sur les messages sortants)
Prenom NOM

Votre messagerie académique est prête à être utilisée sur votre terminal android.